

浪潮云海 InCloud Sphere 4.0

旗舰版安装配置指南

(单机版)

浪潮（北京）电子信息产业有限公司

Inspur (Beijing) Electronic Information Industry Co., Ltd

目录

| | |
|---------------------------|----|
| 一、配置 RAID | 2 |
| 二、安装 InCloud Sphere | 10 |
| 三、配置网络..... | 11 |
| 四、安装 iCenter..... | 14 |

一、配置 RAID

首先：服务器开机后配置 RAID：

1、启动主机，当屏幕上出现以下文字时按住<Ctrl>和<H>键

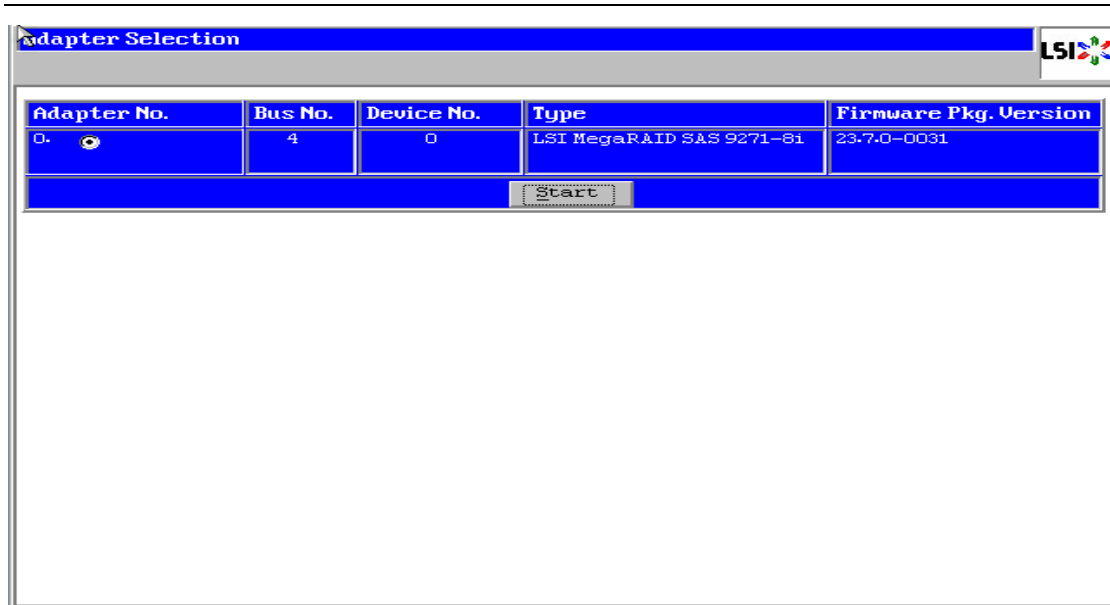
```
LSI MegaRAID SAS-MFI BIOS
Version 5.33.00 (Build March 15, 2012)
Copyright(c) 2012 LSI Corporation
HA -0 (Bus 4 Dev 0) LSI MegaRAID SAS 9271-8i
FW package: 23.7.0-0031

Battery Status: Not present

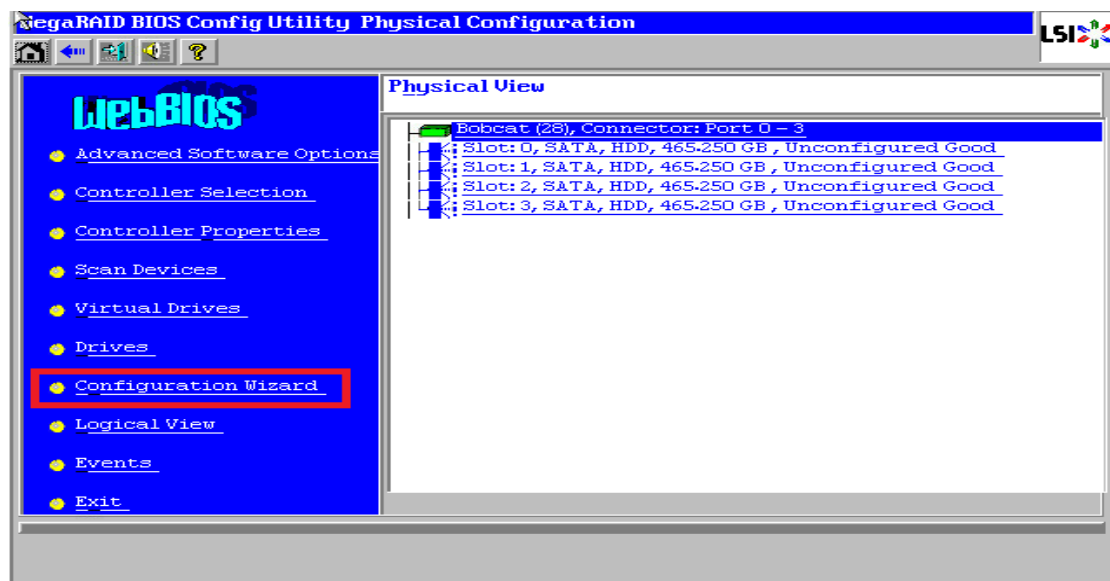
PCI SLOT ID LUN VENDOR PRODUCT REVISION CAPACITY
-----
3          LSI LSI MegaRAID SAS 9271-8i 3.190.15-1686 1024MB
3      16 0 ATA WDC WD5000AAKX-2 1H17 476940MB
3      17 0 ATA WDC WD5000AAKX-2 1H17 476940MB
3      18 0 ATA WDC WD5000AAKX-2 1H17 476940MB
3      19 0 ATA WDC WD5000AAKX-2 1H17 476940MB
0 Virtual Drive(s) found on the host adapter.

0 Virtual Drive(s) handled by BIOS
Press <Ctrl><H> for WebBIOS or press <Ctrl><Y> for Preboot CLI
```

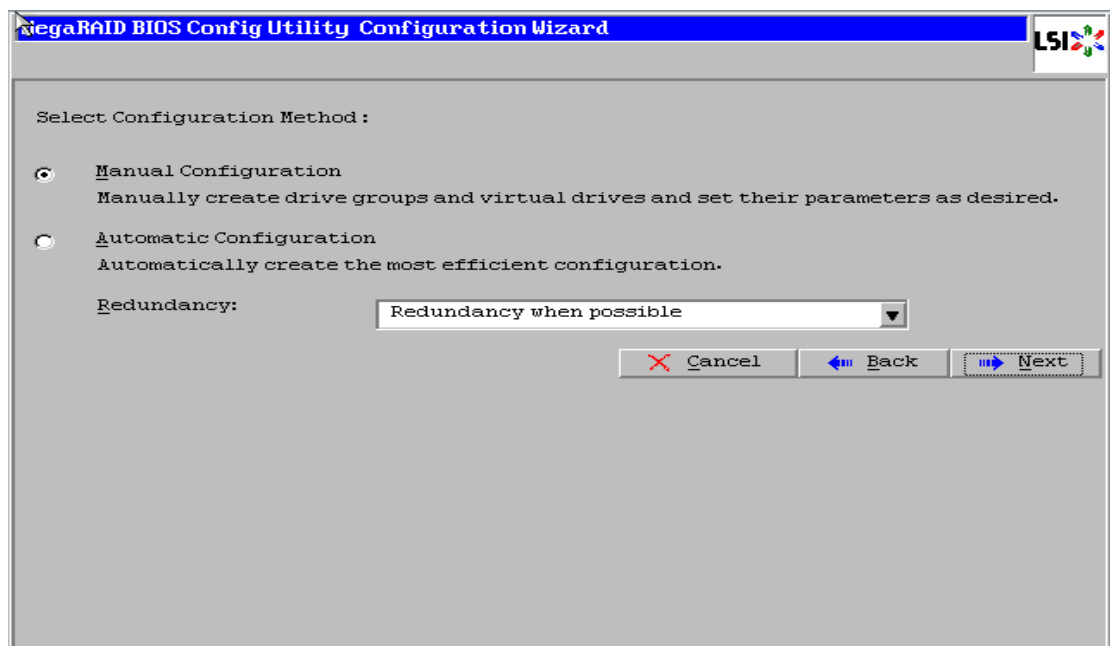
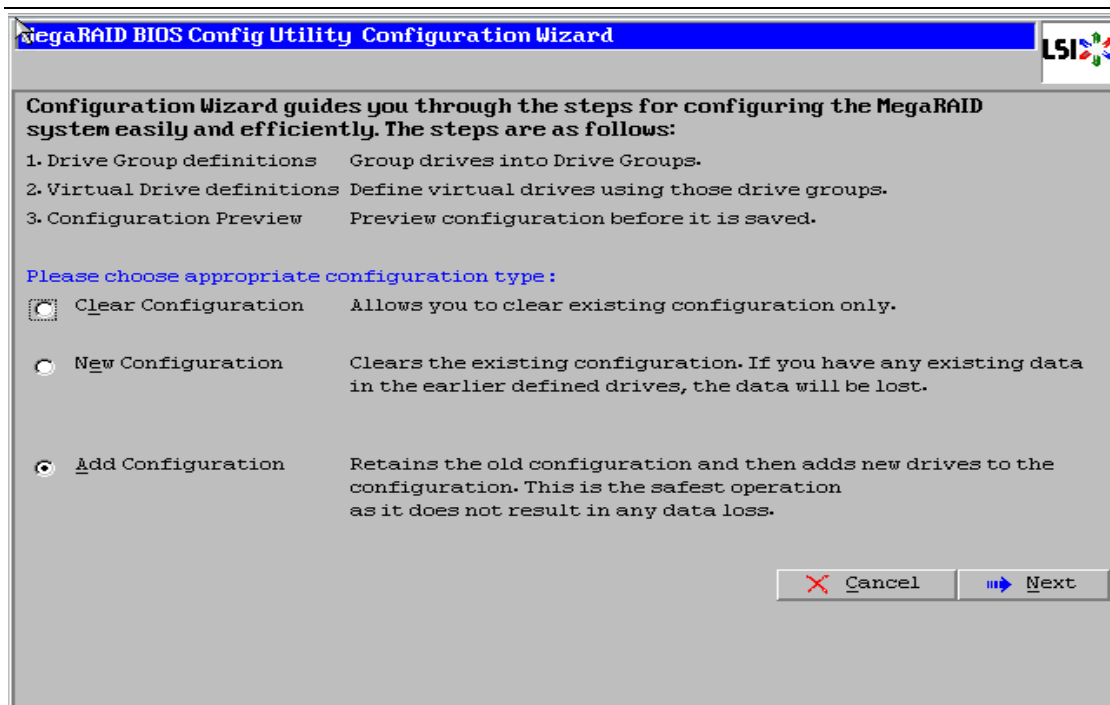
点击“ Start” 继续，WebBIOS 主界面将会出现



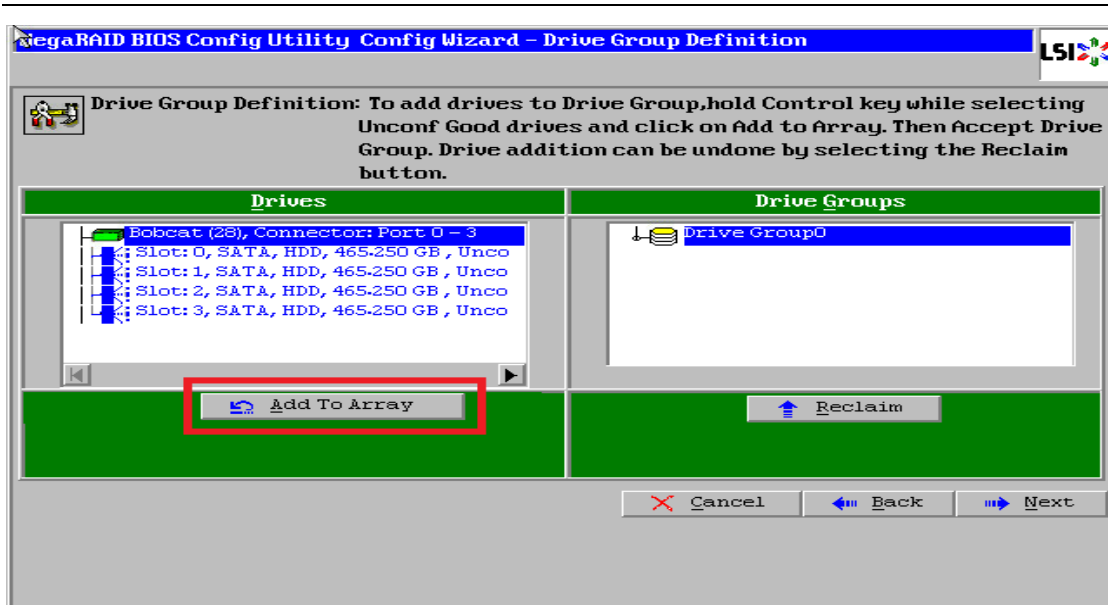
WebBIOS 界面，选择适配器，进入配置向导



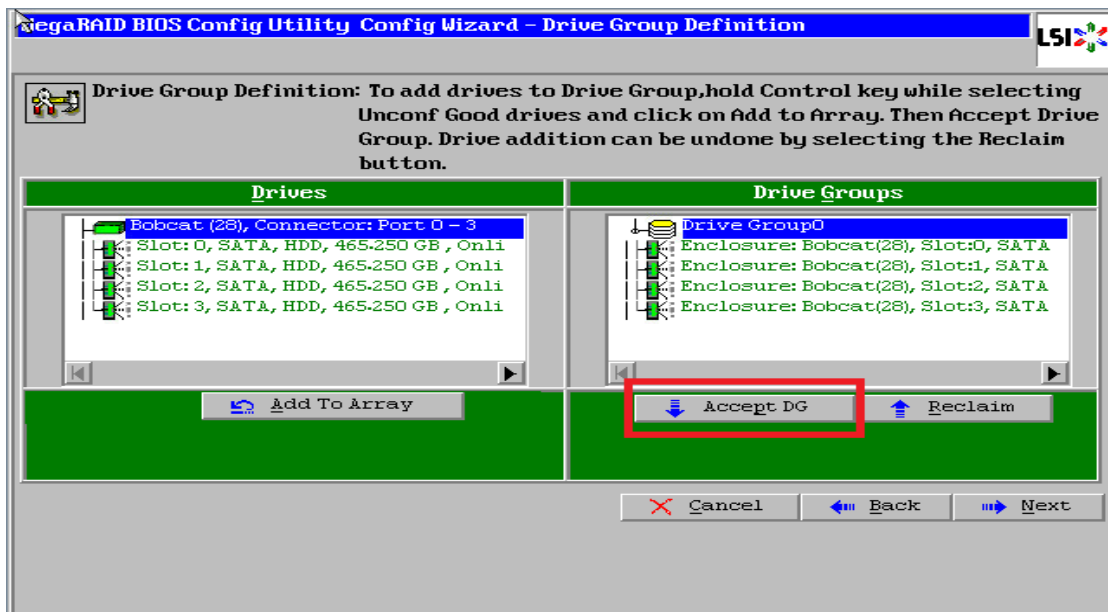
保留当前的存储配置并添加进去一个新的设备



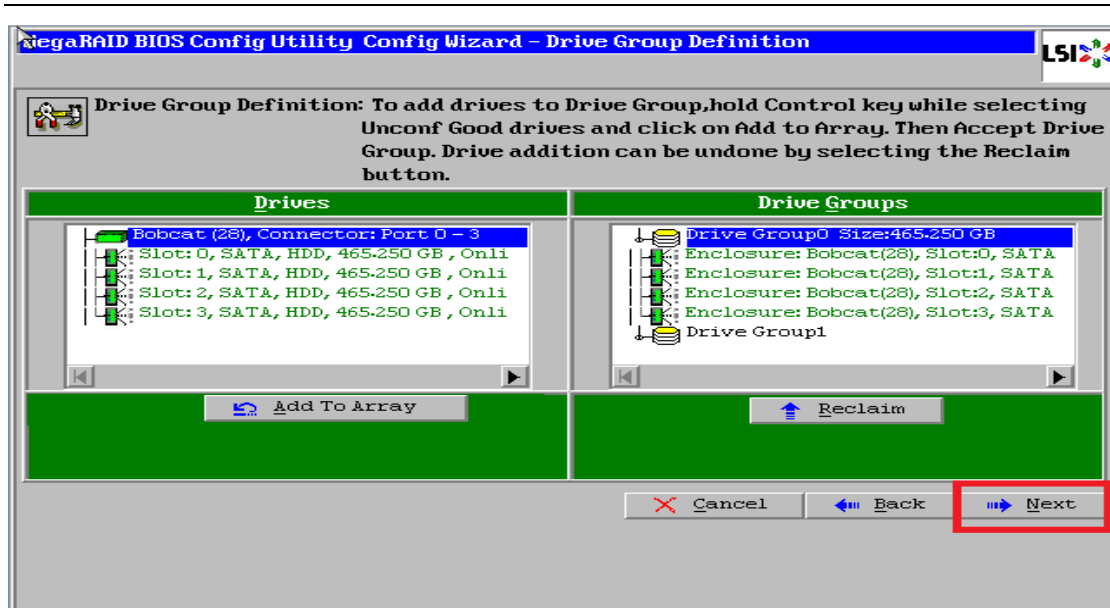
当选择自定义配置



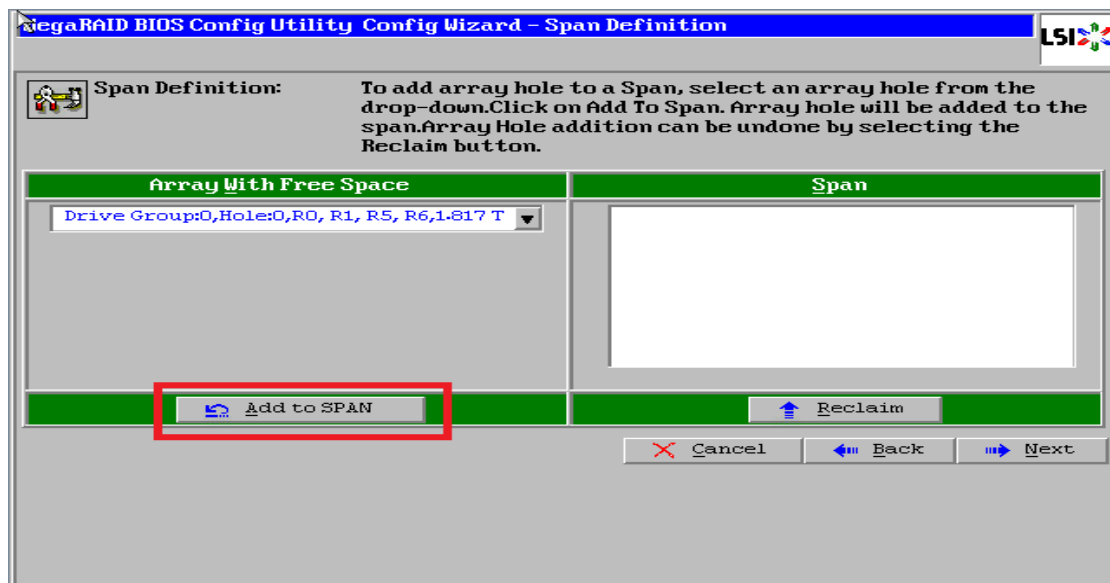
选择物理硬盘创建磁盘阵列，下图示意四块磁盘



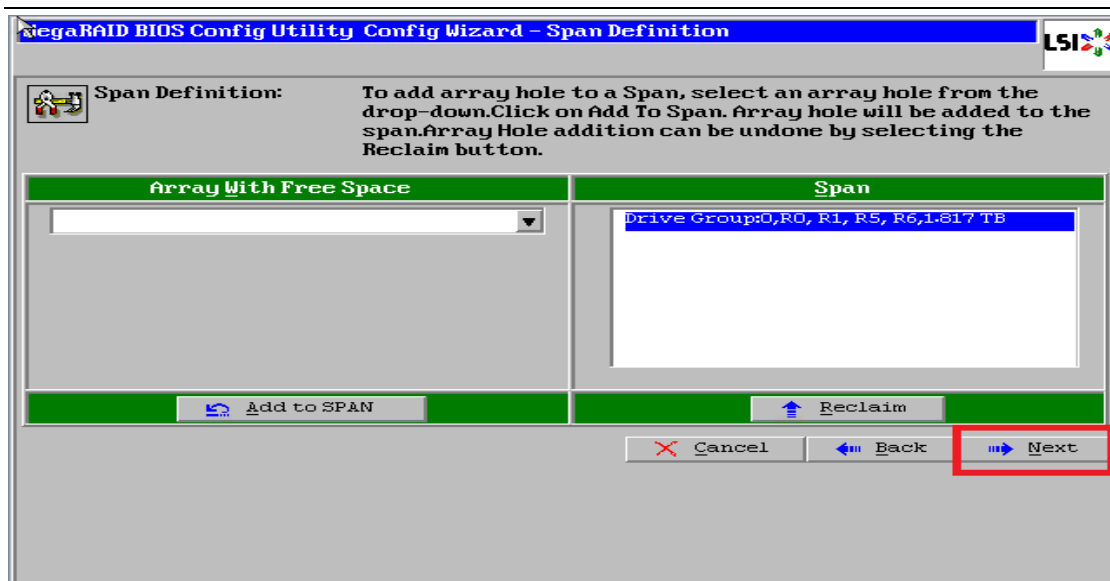
下一步



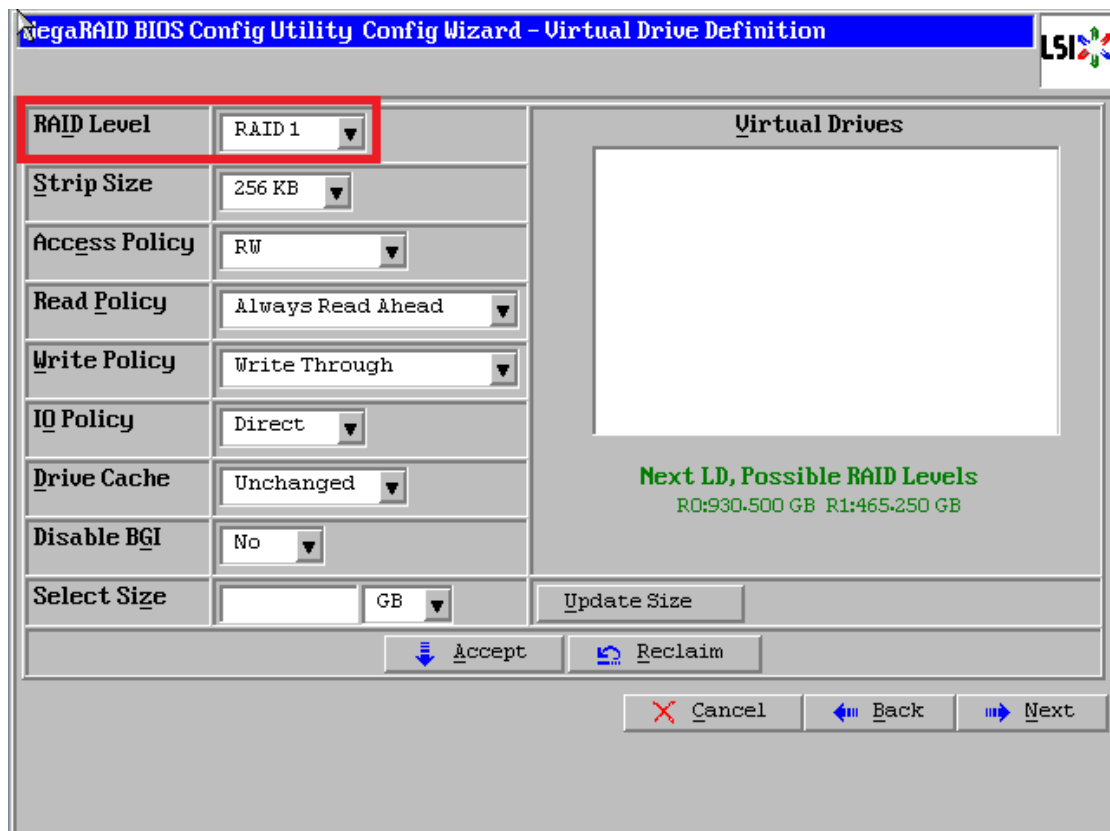
将刚才创建好的磁盘组加入到右侧方框内



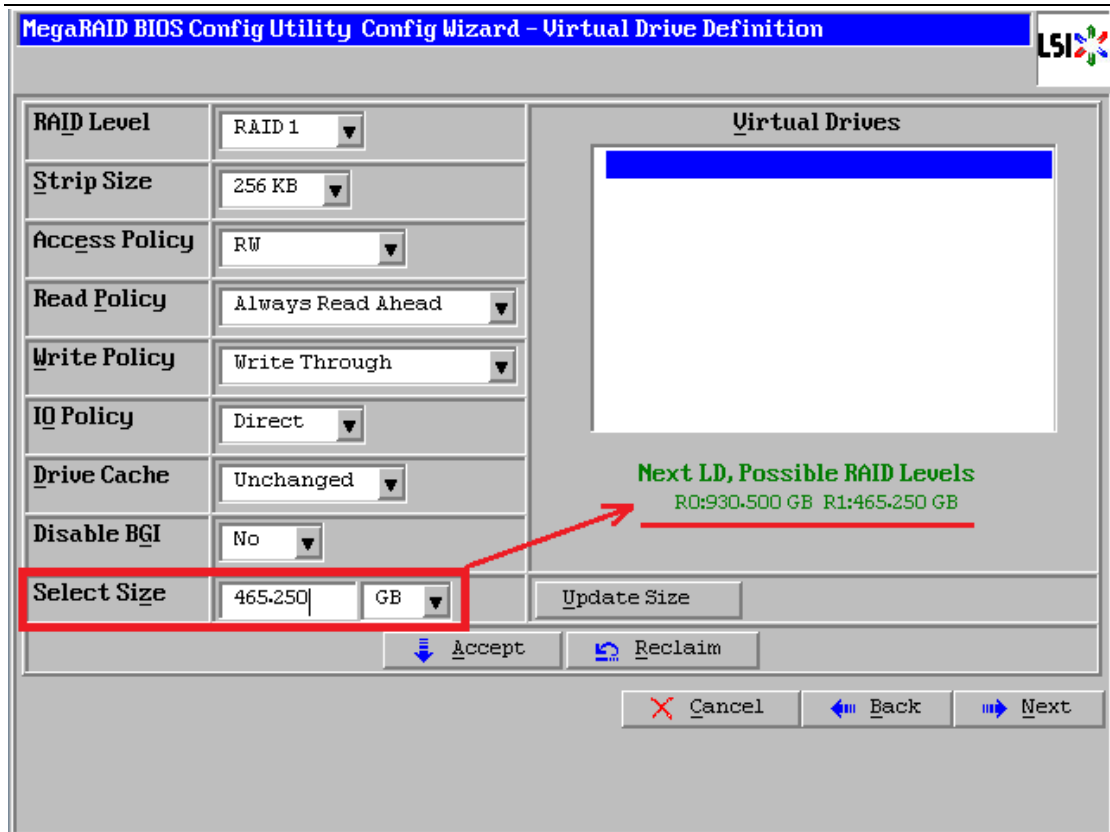
下一步



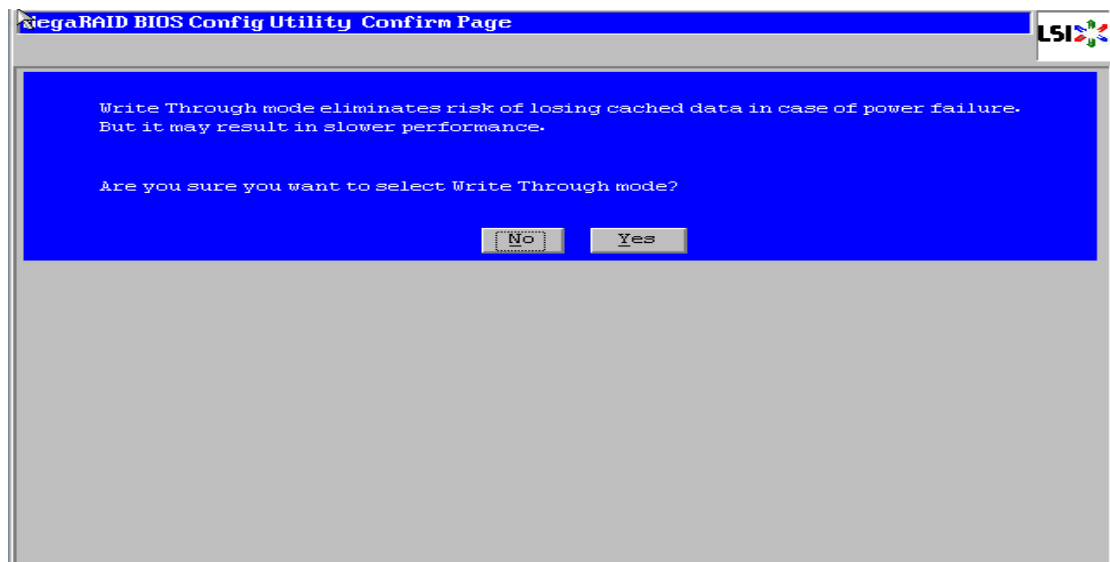
Raid level 选择 raid1（下图红框位置）



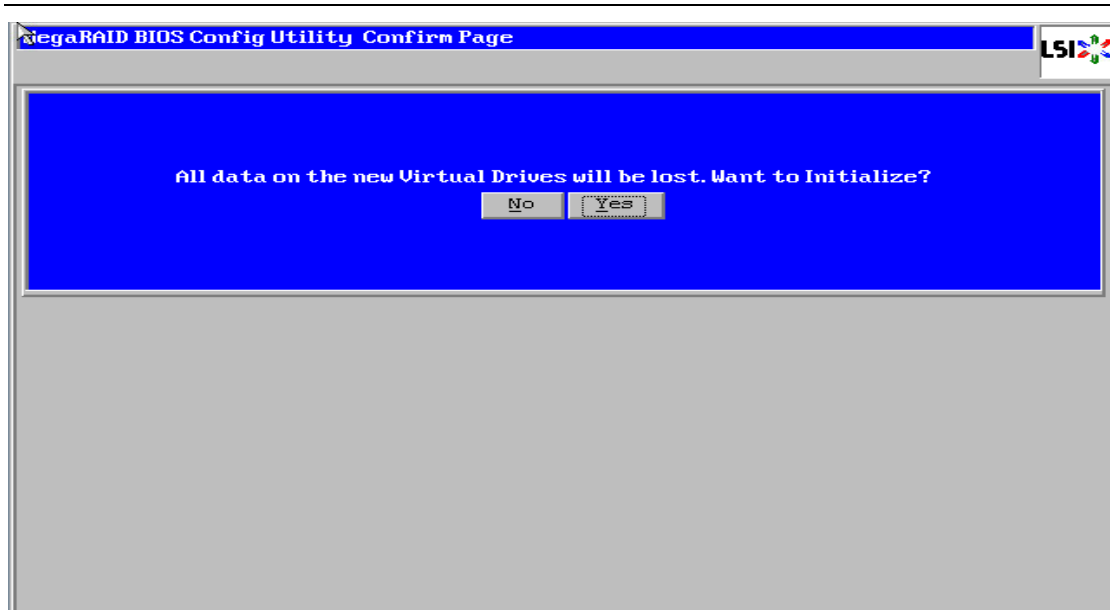
默认大小下一步



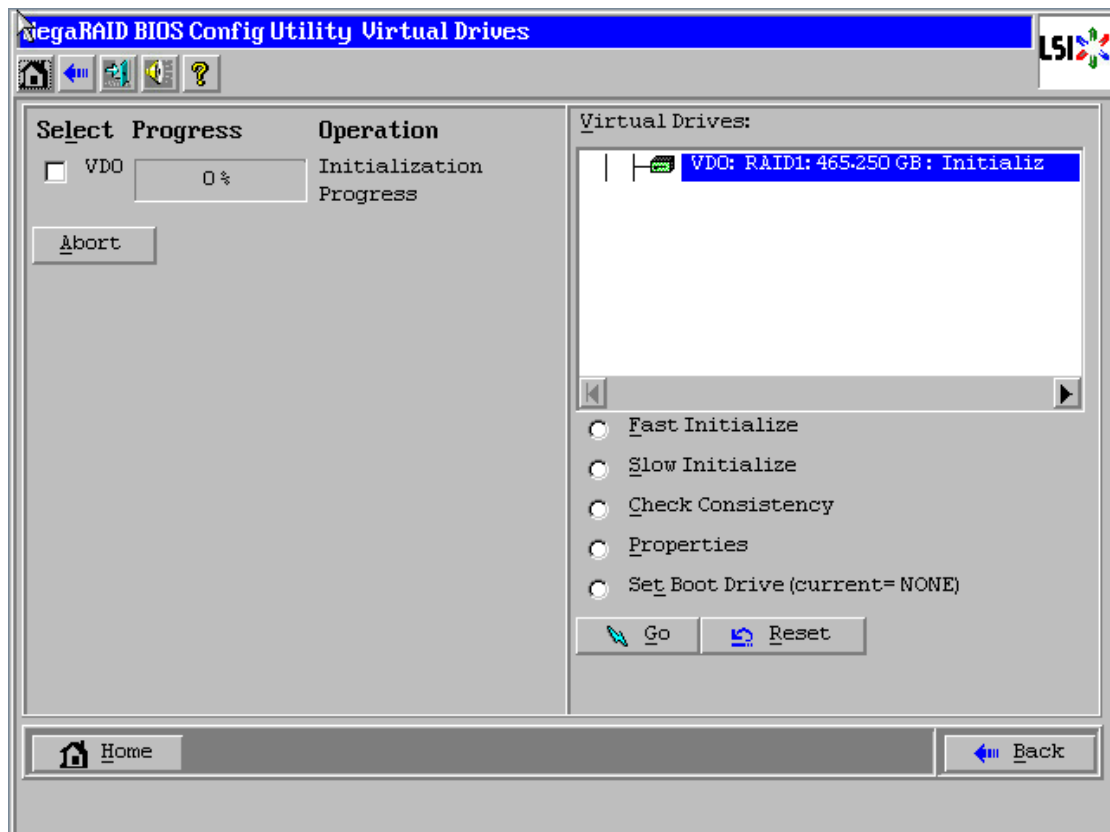
是否选择直写模式，Yes



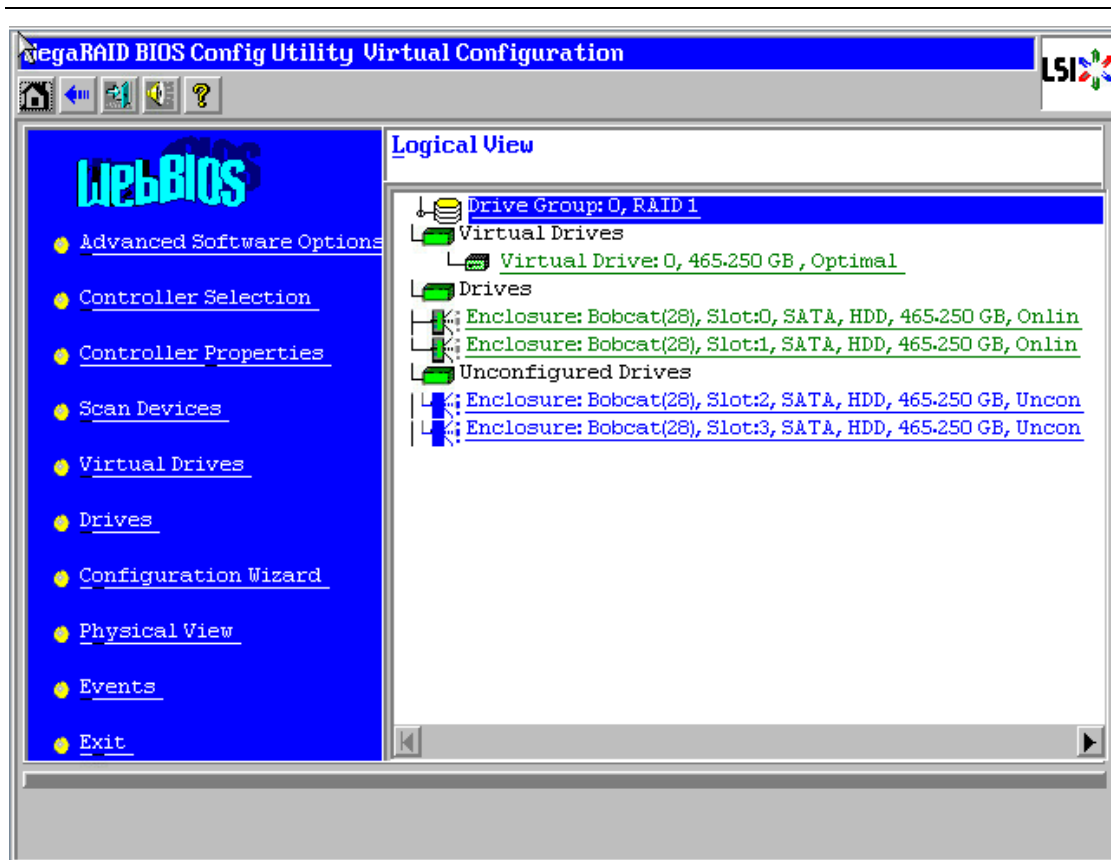
提示虚拟驱动器所有数据将丢失，选择 yes



初始化，待进度条到 100%完成



Raid1 创建完毕，选择 Exit。



二、安装 InCloud Sphere

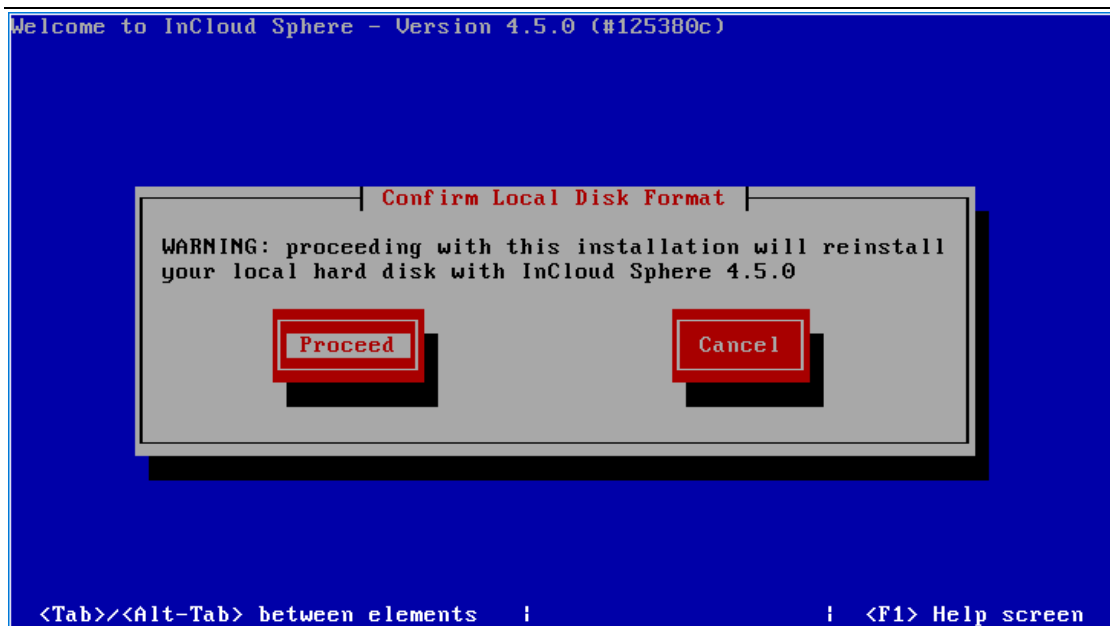
Raid 配置完成后，您就可以进入到虚拟化的安装向导内。很简单，按一下 F7，接下来安装将自动执行，大约 10 分钟以后进入下个阶段。



当您看到这个画面的时候，说明 U 盘已成功引导系统进入虚拟化安装流程：



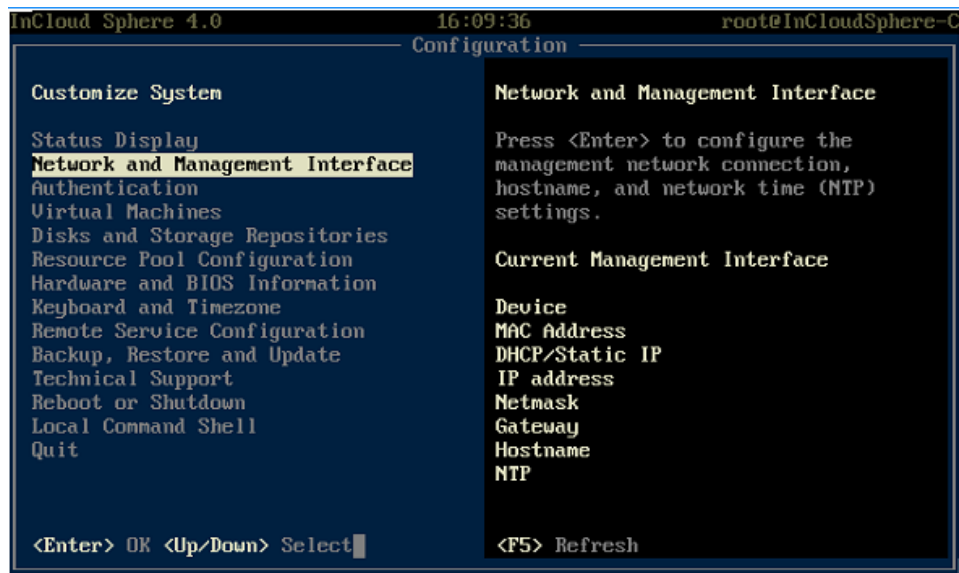
稍等一会会出现下面的界面：



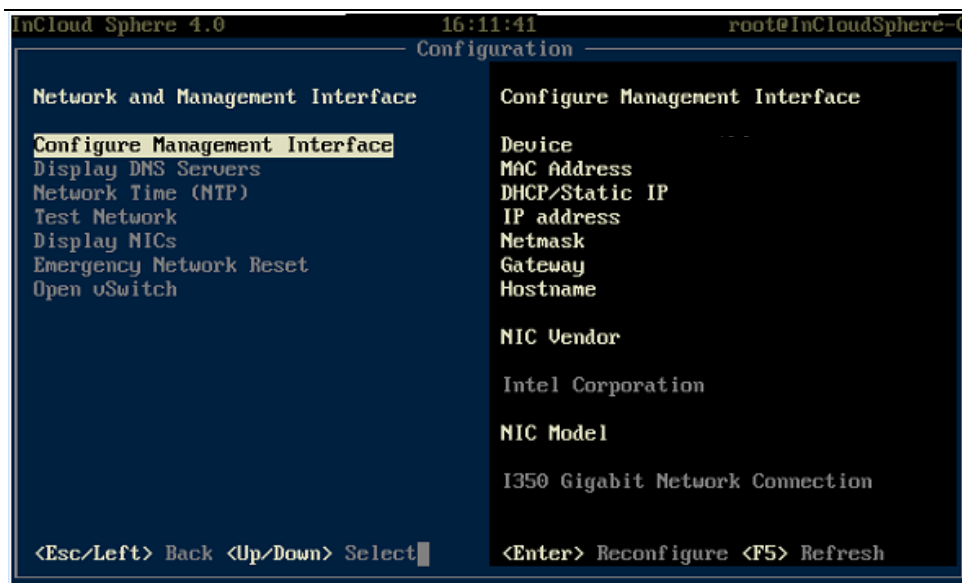
选择 Proceed 然后点击回车，安装程序将自动运行。

三、配置网络

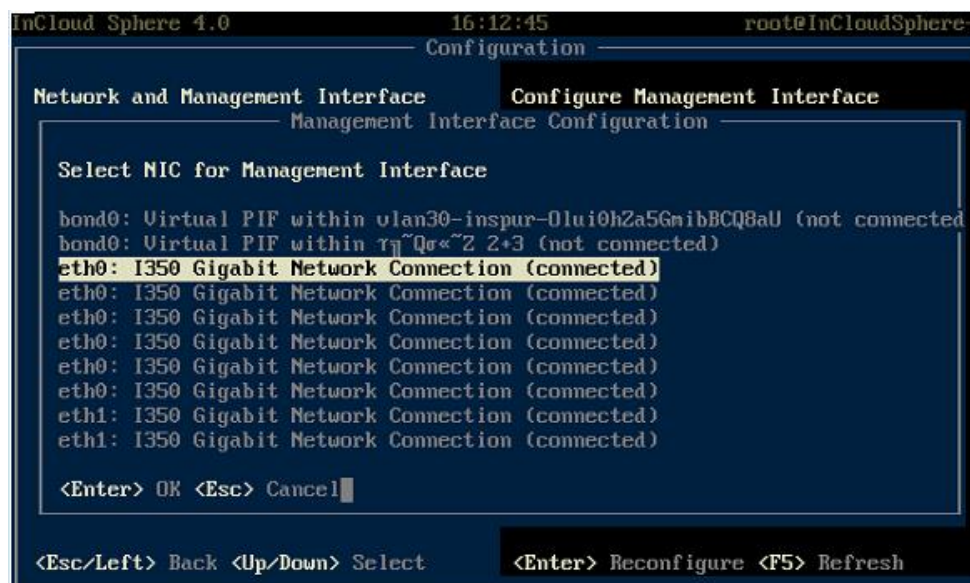
当您看到这个画面的时候：



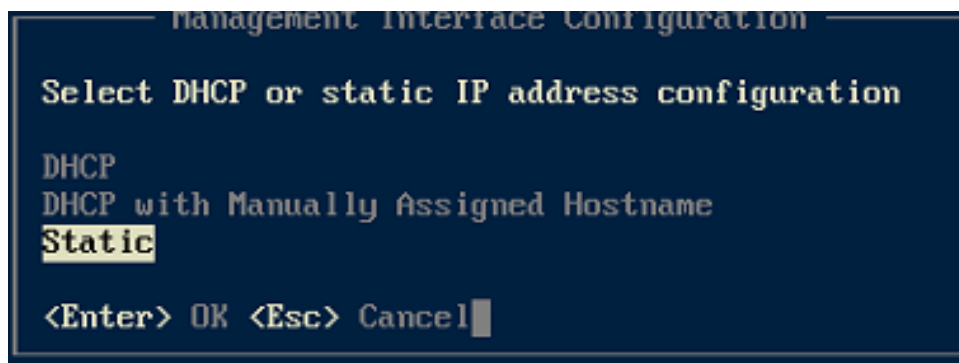
说明您的服务器虚拟化已经装好了，接下来需要配置网络，如上图白框，然后：



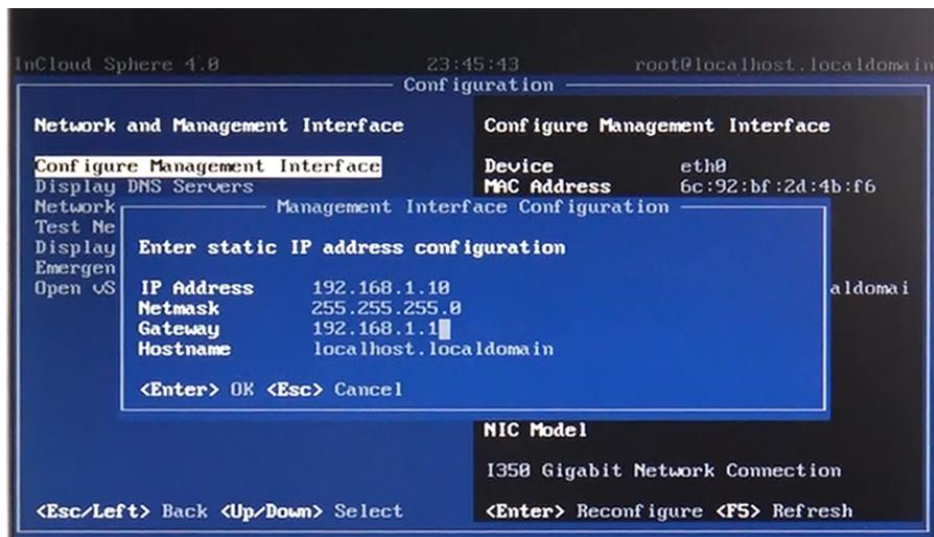
选择您的第一块物理网卡，一般情况下都是这块：



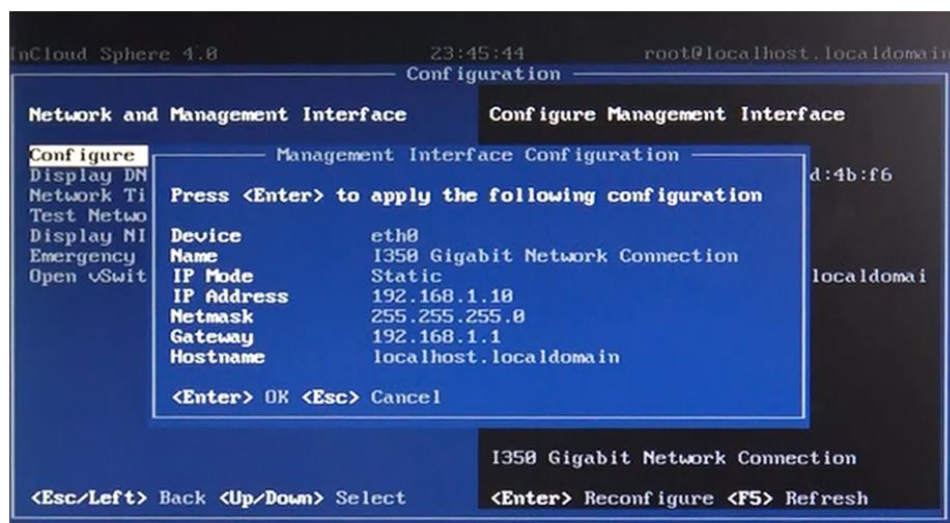
我们建议您为每个节点配置用静态 IP：



配置您所需的 IP 地址、网关、掩码和主机名：



回车键，确认



四、安装 iCenter

配置完毕之后就可以下载 iCenter 添加和管理节点了，请在这里下载 iCenter：

<http://www.inspur.com/eportal/ui?pagelD=2252797>

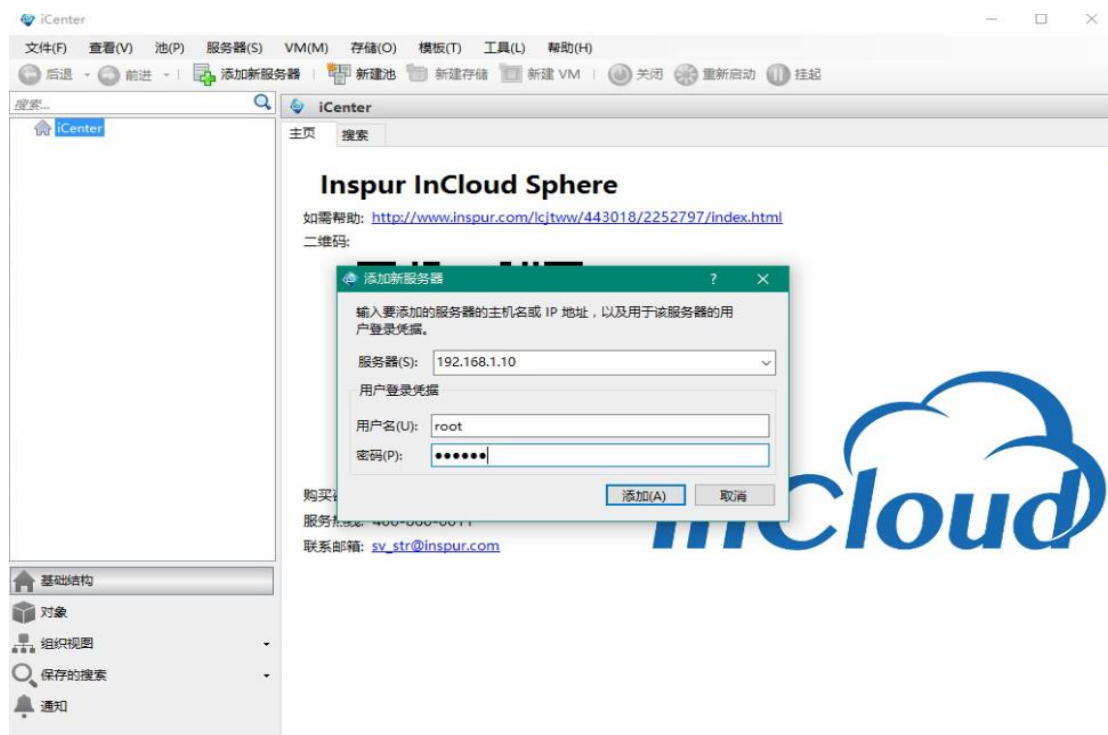


找一台

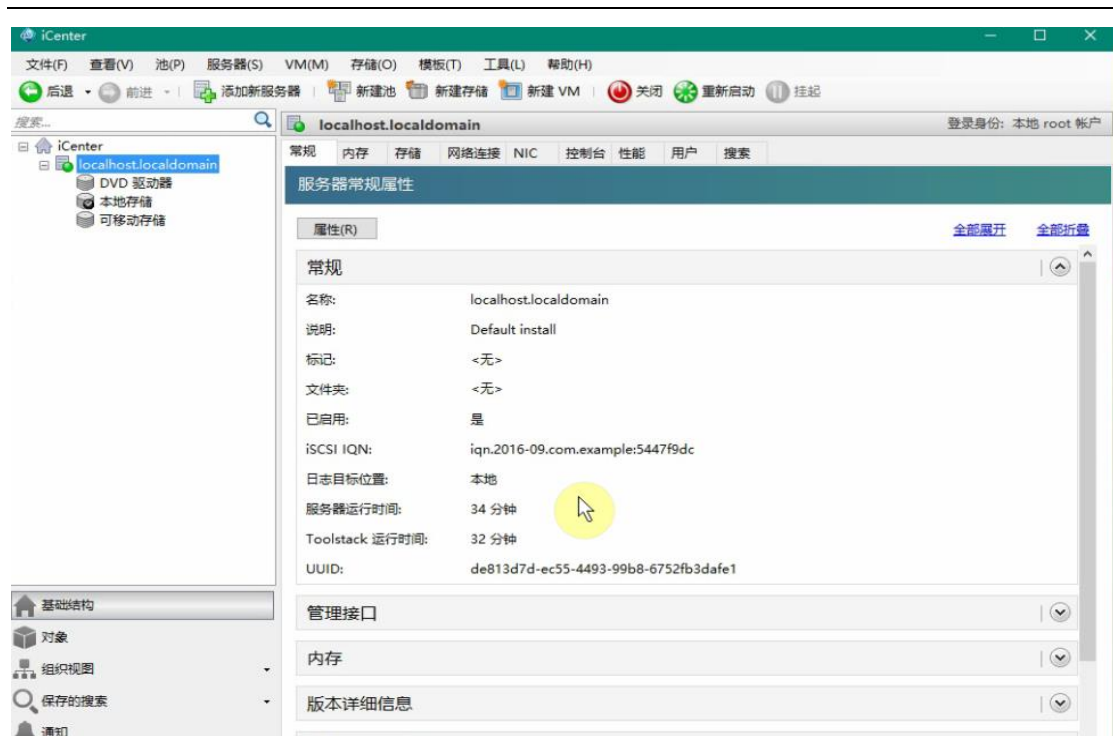
windows 的笔记本安装，点下面的界面中的红框添加节点：



输入您刚才设置的 IP 地址，第一个节点就添加完毕了，其他节点以此类推。



点击左侧宿主机，已经加入到了 iCenter



感谢您使用浪潮虚拟化，如有疑问请邮件至 incloud@inspur.com，我们将会第一时间解答您的问题。